

**Шлагбаум противотаранный**

**STOPLINE-S**

**привод электромеханический**

**Общестроительный монтаж**

## 1. УСТАНОВКА

### 1.1 Подготовительные работы на месте установки и монтаж.

1.1.1 Произвести разметку в месте установки шлагбаума (рис.1). Минимальные размеры котлованов приведены в таблице №1. Размеры котлованов можно корректировать исходя из возможностей установки на местности сохраняя общий объем бетона, но не менее 1400x1400 мм по плоскости.

1.1.2 Произвести выемку грунта на соответствующую глубину.

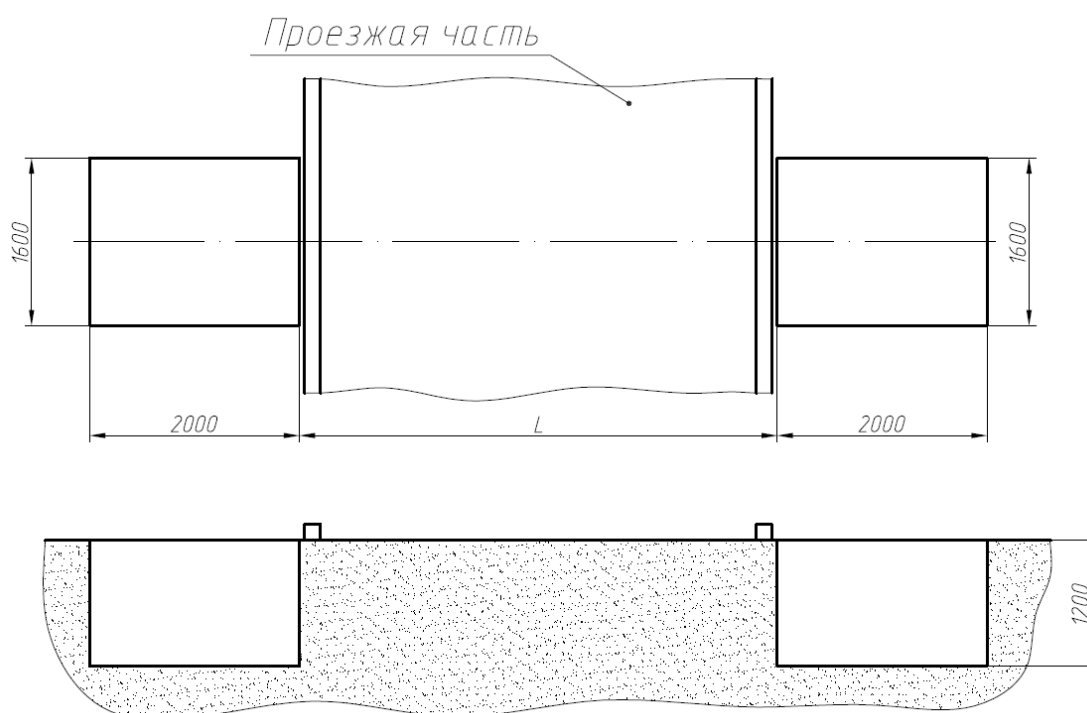


рис.1

Таблица1.

Шлагбаум	L,мм	L2,мм
3м	2300	4550
3,5м	2800	5050
4м	3300	5550
4,5м	3800	6050
5м	4300	6550
5,5м	4800	7050
6м	5300	7550

1.1.3 Засыпать песок на дно котлована, пролить водой и утрамбовать, обеспечив высоту утрамбованного песка 200мм.

1.1.4 Установить якоря, используя дополнительные временные опоры на края котлована, выложить армирующую сетку слоями, перевязанными между собой с шагом 200 мм (5 слоев при толщине бетона 1000мм) (рис. 2). Использовать арматуру диаметром не менее 12мм. Проложить трубу ПНД  $\varnothing 50$  мм для укладки кабеля управления. Допускается укладка трубы ПНД в штробу, выполненную после застывания бетона.

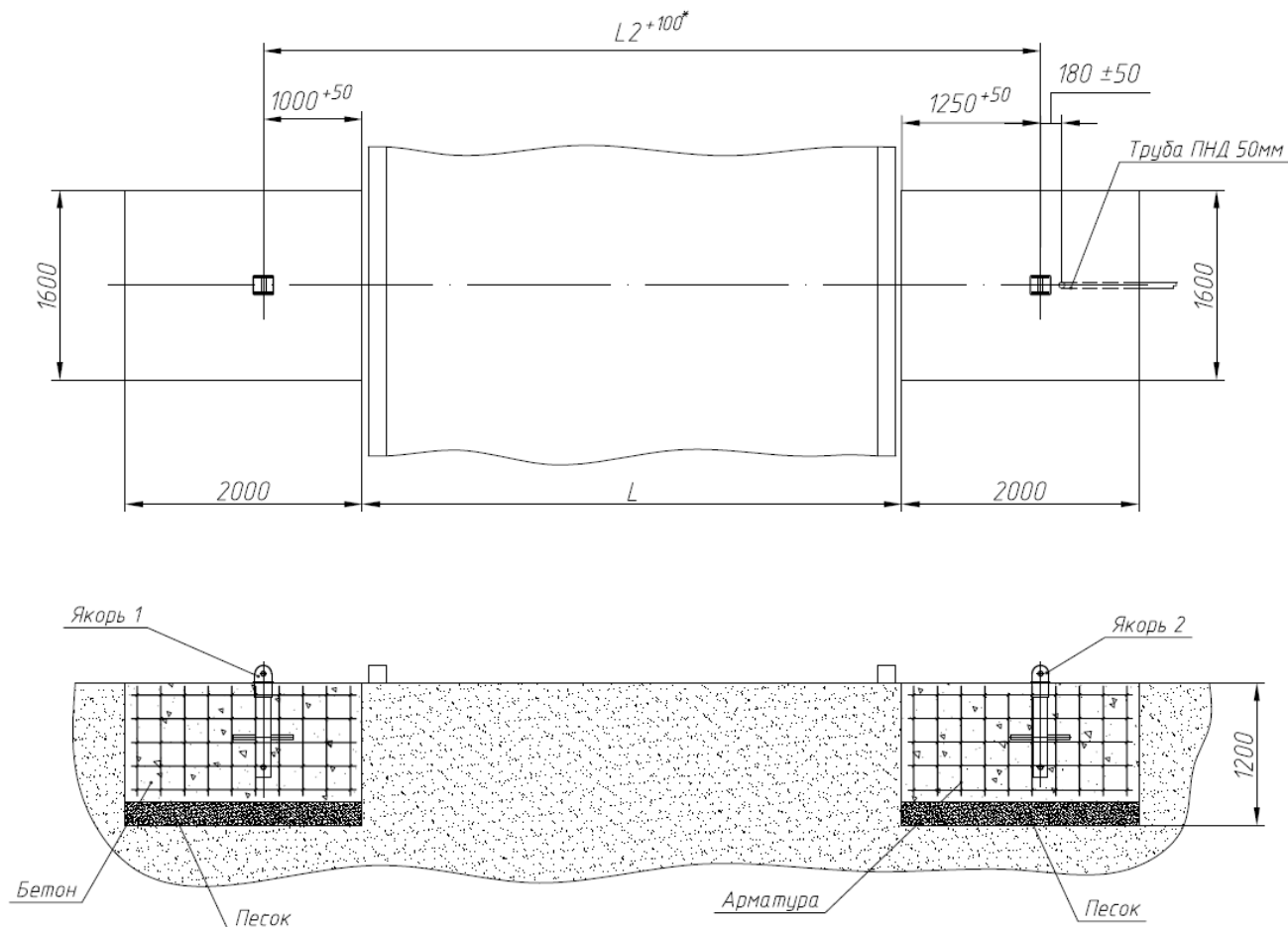


рис.2

1.1.5 Залить котлованы бетоном, обеспечив горизонтальную плоскость на уровне дорожного полотна. Использовать бетон марки М300 или более качественный. Дальнейшие работы производить после полного застывания бетона (рис. 2).

1.1.6 Установить шлагбаум на фундамент таким образом, чтобы якорь тумбы находился строго на оси симметрии тумбы (рис. 3.1).

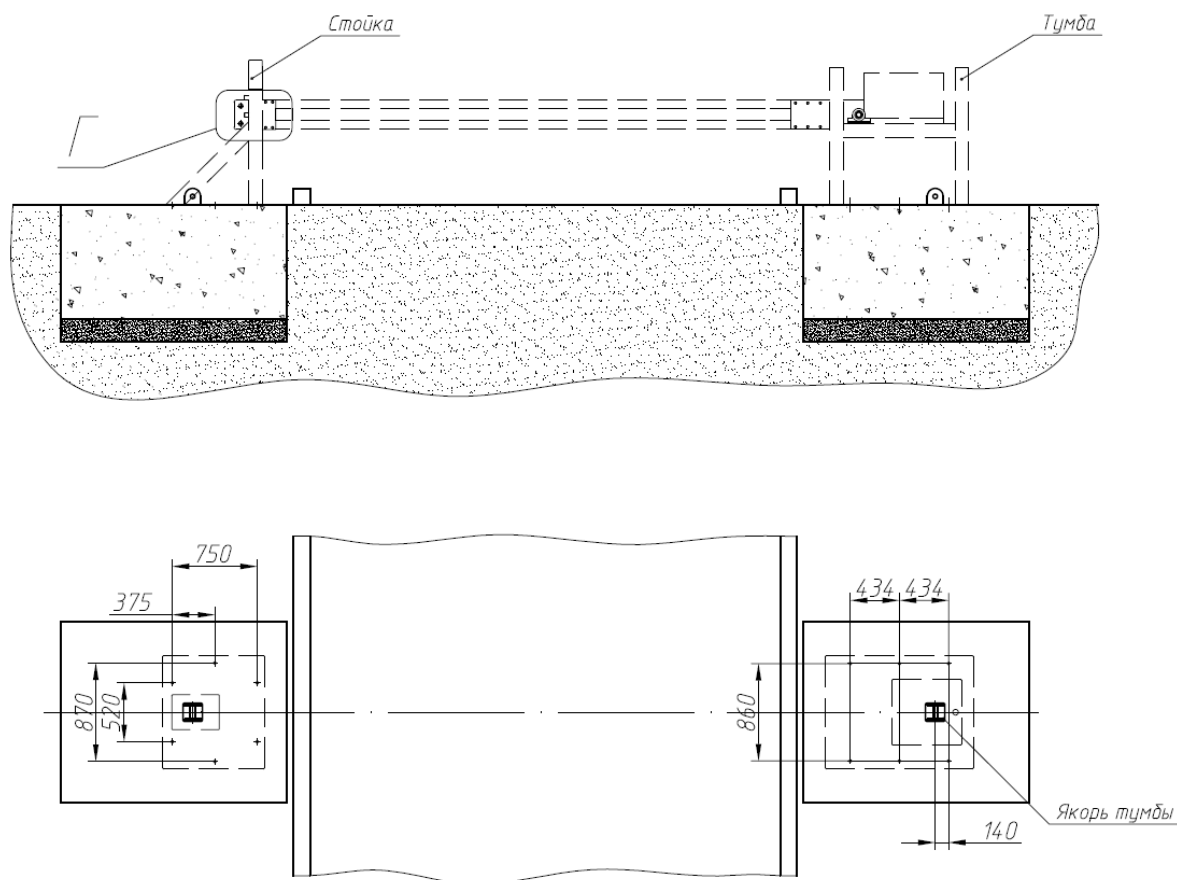


рис.3.1

1.1.7 Выставить стойку относительно тумбы таким образом, чтобы стрела свободно поднималась и опускалась, попадая в захват стойки (рис 3.1 и рис 3.2).

1.1.8 Произвести разметку отверстий под анкерные болты и просверлить отверстия. Для крепления шлагбаума необходимо 12 штук анкерных болтов М20х200.

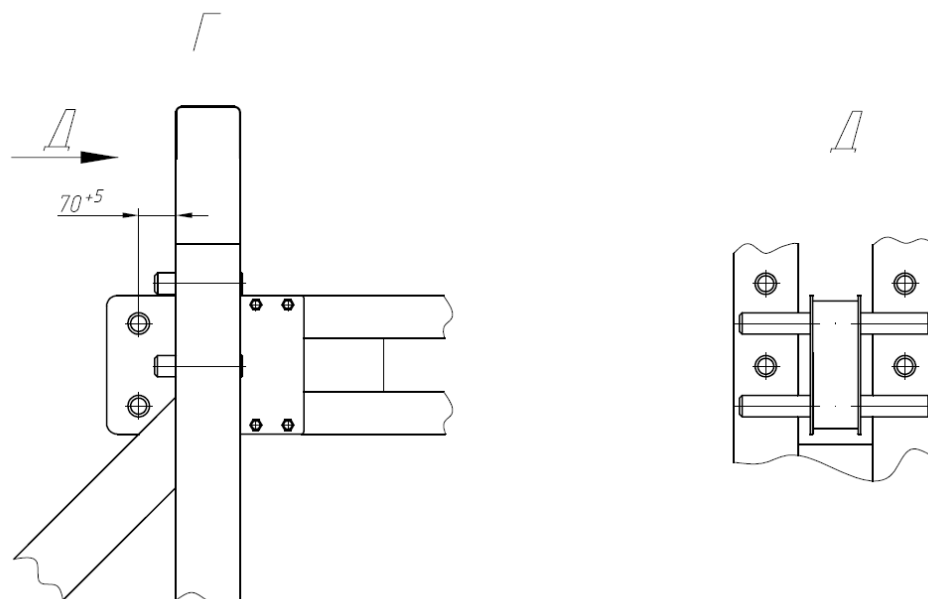


рис.3.2

1.1.9 Установить шлагбаум на фундамент и закрепить при помощи клиновых анкерных болтов М20х200 (рис. 4).

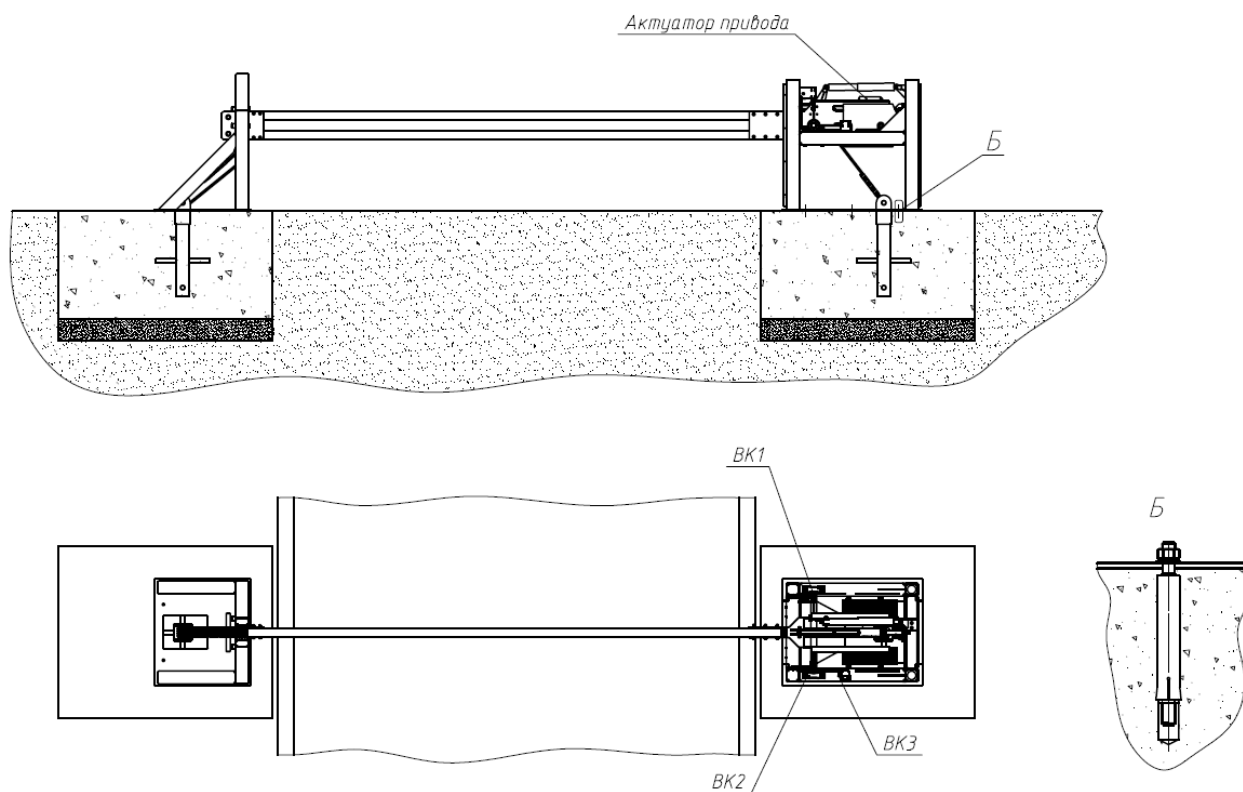


рис.4.1

1.1.10 Установить стрелу в сборе с поворотной платформой и подшипниковыми опорами на тумбу шлагбаума горизонтально, вставить в пазы подшипниковых опор и отверстия в тумбе 4 болта М16х170, наживить гайки (болты и гайки входят в комплект поставки).

1.1.11 Закрепить переднюю проушину актуатора на стреле, затем закрепить заднюю проушину актуатора на тумбе (рис. 4.2) При необходимости отрегулировать точку крепления при помощи регулировочных пластин таким образом, чтобы стрела опиралась на стойку (рис. 3.1). Убедиться, что стрела находится в середине противоположной стойки шлагбаума и установлена горизонтально, при этом конец стрелы не подвисает и устойчиво лежит на стойке. Затянуть гайки крепления подшипниковых опор.

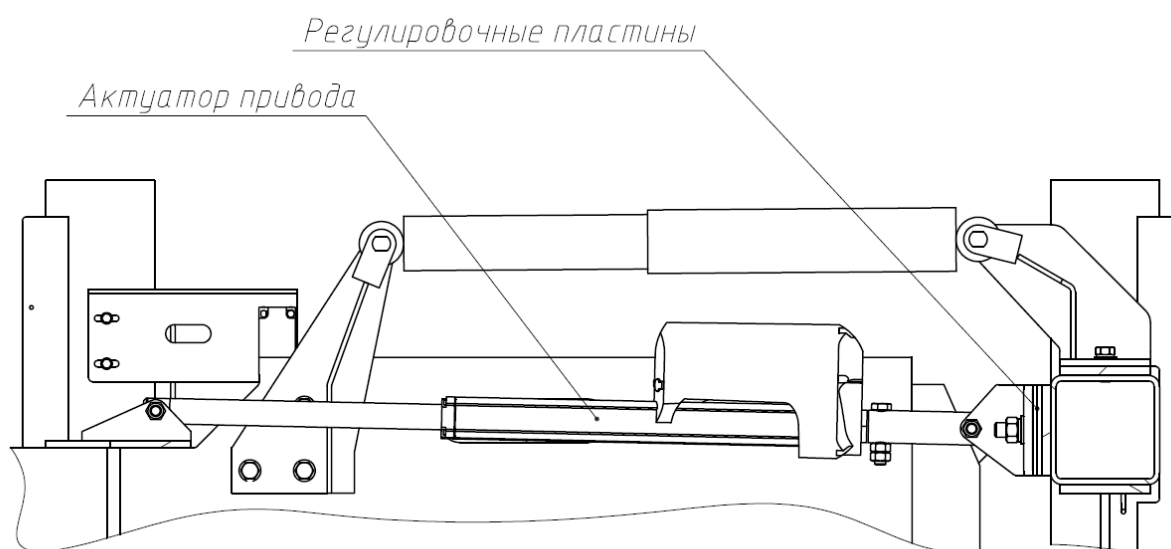


рис.4.2

1.1.12 Установить энкодер управления в следующем порядке:

- Установить направляющую энкодера на тумбу (рис. 4.3);
- Надеть соединительную муфту (энкодер в сборе с пластиной и муфтой) на ось вращения стрелы и закрепить при помощи винта (рис. 4.3);
- Закрепить пластину (энкодер в сборе с пластиной и муфтой) в направляющей при помощи двух винтов (рис. 4.3);

**Важно! Необходимо соблюсти соосность оси вращения стрелы, соединительной муфты и энкодера.**

- Закрыть энкодер крышкой, продев провод энкодера сквозь отверстие в крышке (рис. 4.4);
- Закрепить крышку при помощи двух саморезов.



Рис.4.3

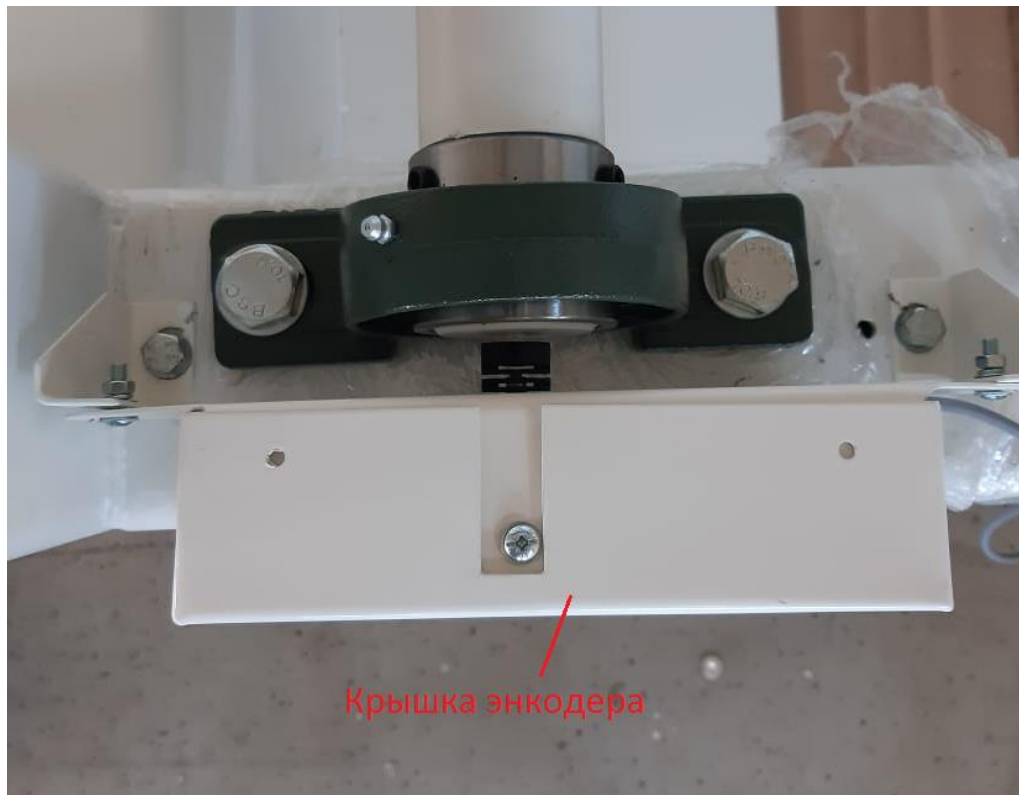


Рис. 4.4

1.1.13 Связать стойку и якорь 1 при помощи четырех тросов  $\varnothing 16$ мм. Для фиксирования каждой петли из троса использовать по четыре зажима DIN741 (рис. 5.1). Тросы и зажимы входят в комплект поставки.

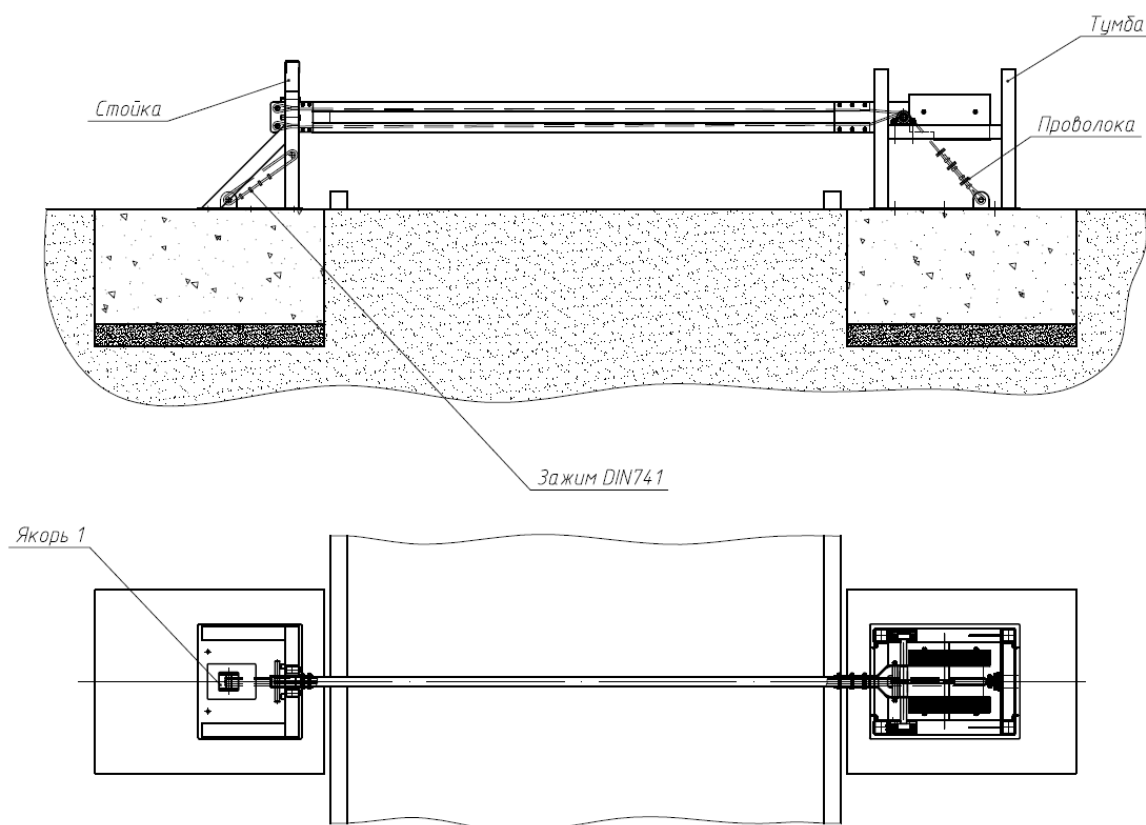


рис.5.1

1.1.14 Свободные концы тросов, выходящие из стрелы, проложить до якоря (рис. 5.2) и закрепить за якорь при помощи зажимов DIN741 (рис.5.3). Для каждого троса использовать по четыре зажима. Свободные концы тросов допускается подрезать. Для предотвращения трения тросов о подвижные части шлагбаума стянуть все ветви тросов стальной проволокой (рис. 5.1).

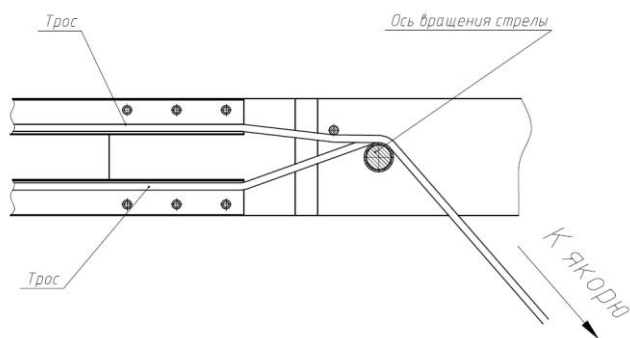


рис.5.2

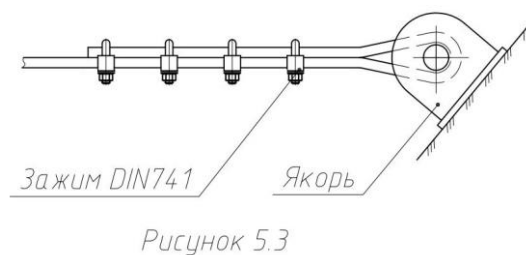


Рисунок 5.3

рис.5.3



1.1.15 Проложить электрические кабели от шлагбаума к шкафу управления и подключить их в соответствии с маркировкой. Электрические кабели укладывать в ПНД трубу диаметром не менее 50 мм. Внутри тумбы кабель проложить вдоль направляющих и закрепить при помощи пластиковых хомутов. В местах ввода электрических кабелей в трубы обеспечить отсутствие и попадание влаги при монтаже и при дальнейшей эксплуатации.

1.1.16 Убедиться, что электрические кабели не заземлены.

1.1.17 Проверить работоспособность шлагбаума. Стрела должна подниматься и опускаться плавно, без заеданий. При движении противовес не должен задевать тросы.

1.1.18 Установить с помощью винтов декоративные кожухи (рис. 6).

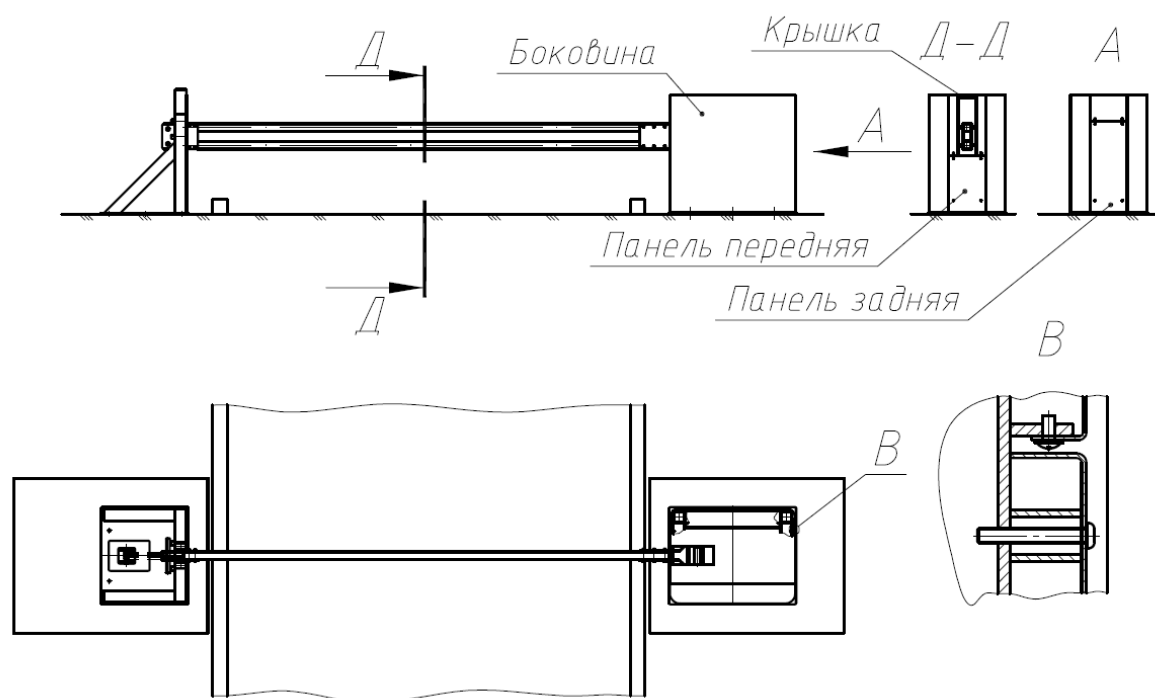


рис.6

#### 4.2 Перечень инструментов, необходимых при монтаже

##### Монтаж шлагбаума на фундамент:

- Рожковый ключ 30;
- Рожковый ключ 24;
- Строительный уровень;
- Шестигранный торцевой ключ 4;
- Отвертка с крестообразным шлицем PH - 2 x 100



**Электрические соединения в электрическом шкафу:**

- Кусачки
- Съемник изоляции
- Устройство для протяжки кабеля
- Отвертка с плоским шлицем - 3 x 150
- Отвертка с крестообразным шлицем PH - 2 x 100
- Мультиметр