

Шлагбаум противотаранный

STOPLINE-S

привод ручной

Общестроительный монтаж

1. УСТАНОВКА

1.1 Подготовительные работы на месте установки и монтаж.

1.1.1 Произвести разметку в месте установки шлагбаума (рис.1). Минимальные размеры котлованов приведены в таблице №1. Размеры котлованов можно корректировать исходя из возможностей установки на местности сохраняя общий объем бетона, но не менее 1400x1400 мм по плоскости.

Таблица1.

Шлагбаум	L,мм	L2,мм
3м	2300	4550
3,5м	2800	5050
4м	3300	5550
4,5м	3800	6050
5м	4300	6550
5,5м	4800	7050
6м	5300	7550

1.1.2 Произвести выемку грунта на соответствующую глубину.

1.1.3 Засыпать песок на дно котлована, пролить водой и утрамбовать, обеспечив высоту утрамбованного песка 200мм.

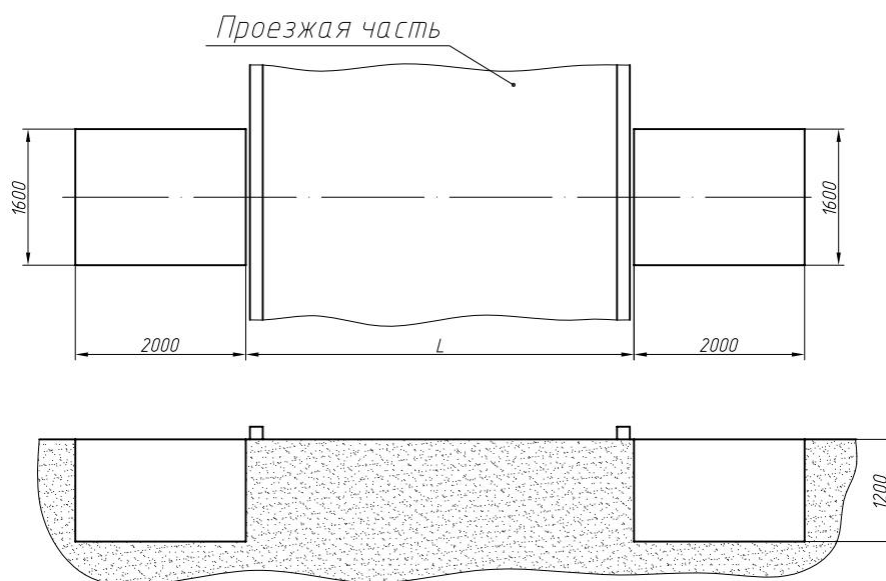


Рисунок 1

1.1.4 Установить якоря, используя дополнительные временные опоры на края котлована, выложить армирующую сетку слоями, перевязанными между собой с шагом 200 мм (5 слоев при толщине бетона 1000мм) (рис. 2). Использовать арматуру диаметром не менее 12мм общей длины 398 метров (для укладки арматуры в пять слоев).

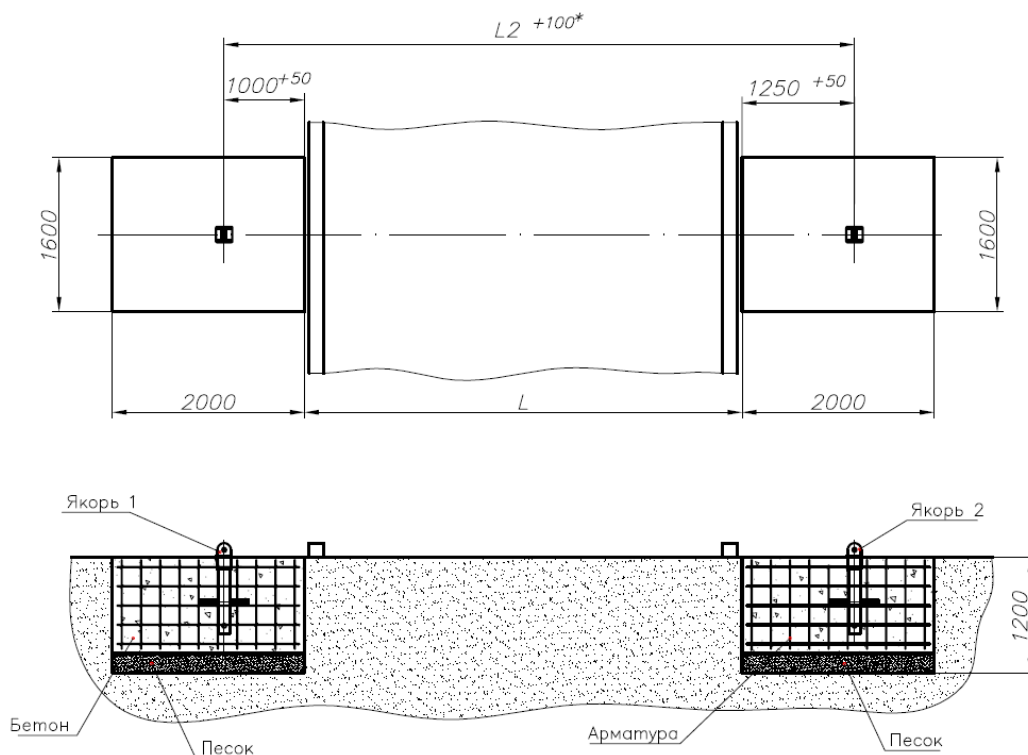


Рисунок 2

1.1.5 Залить котлованы бетоном, обеспечив горизонтальную плоскость на уровне дорожного полотна. Использовать бетон марки М300 или более качественный. Дальнейшие работы производить после полного застывания бетона (рис. 2).

1.1.6 Установить шлагбаум на фундамент таким образом, чтобы якорь тумбы находился строго на оси симметрии тумбы (рис. 3.1).

1.1.7 Выставить стойку относительно тумбы таким образом, чтобы стрела свободно поднималась и опускалась, попадая в захват ответной тумбы (рис 3.1 и рис 3.2).

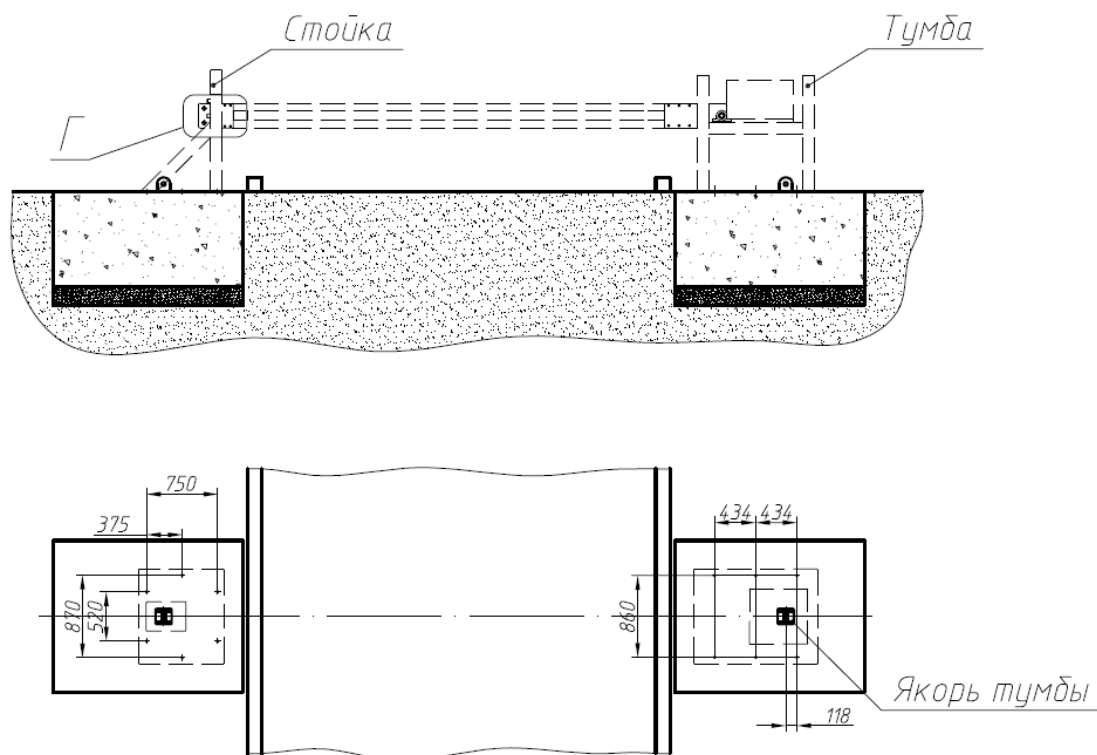


Рисунок 3.1

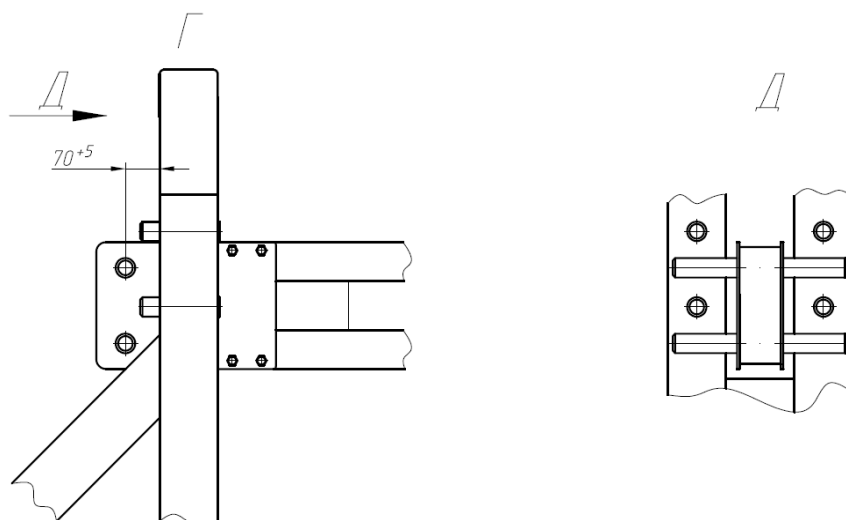


Рисунок 3.2

1.1.8 Произвести разметку отверстий под анкерные болты и просверлить отверстия. Для крепления шлагбаума необходимо 12 анкерных болтов М20х200.

1.1.9 Установить шлагбаум на фундамент и закрепить при помощи клиновых анкерных болтов М20х200 (рис. 4).

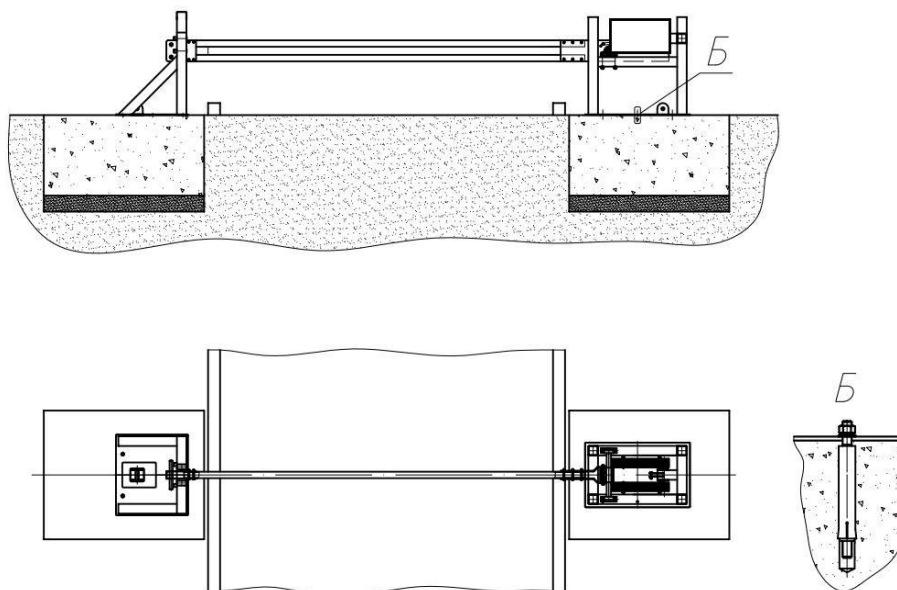


Рисунок 4

1.1.10 Связать стойку и якорь 1 при помощи четырех тросов $\varnothing 16\text{мм}$. Для фиксирования каждой петли из троса использовать по четыре зажима DIN741 (рис. 5.1). Тросы и зажимы входят в комплект поставки.

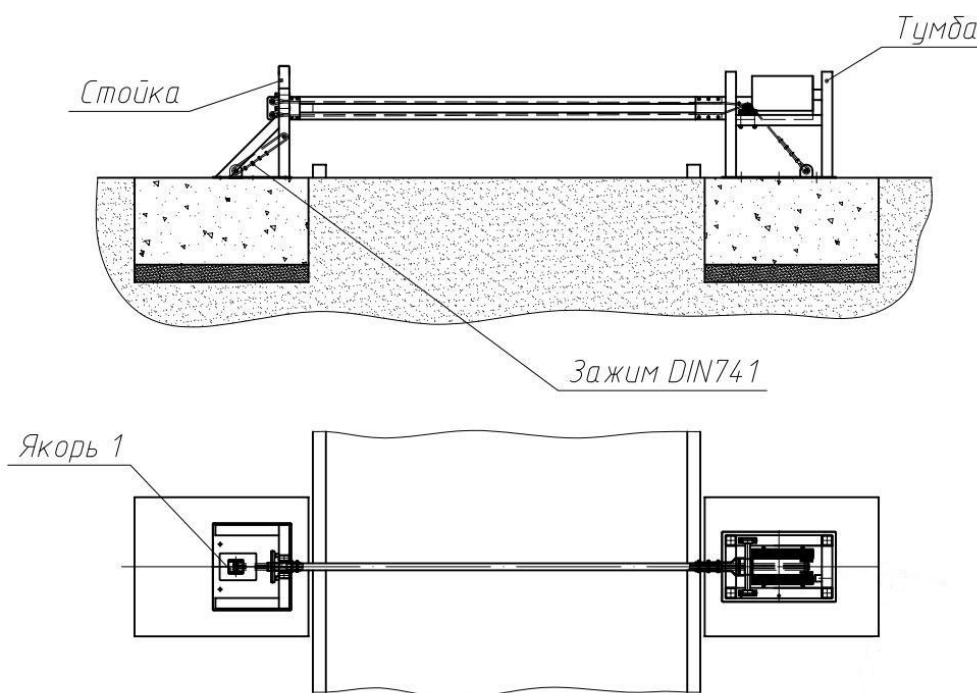
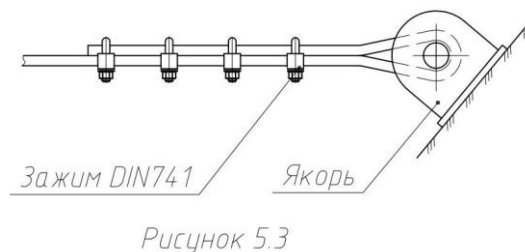
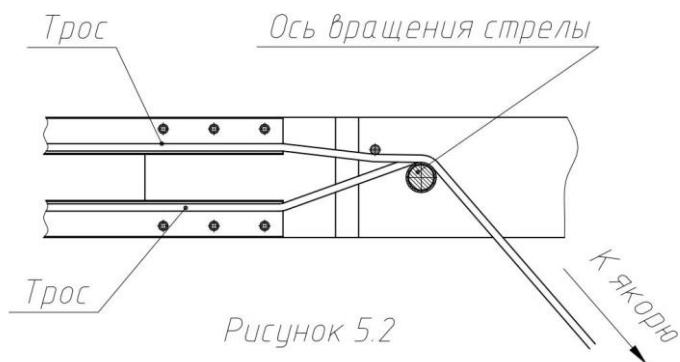


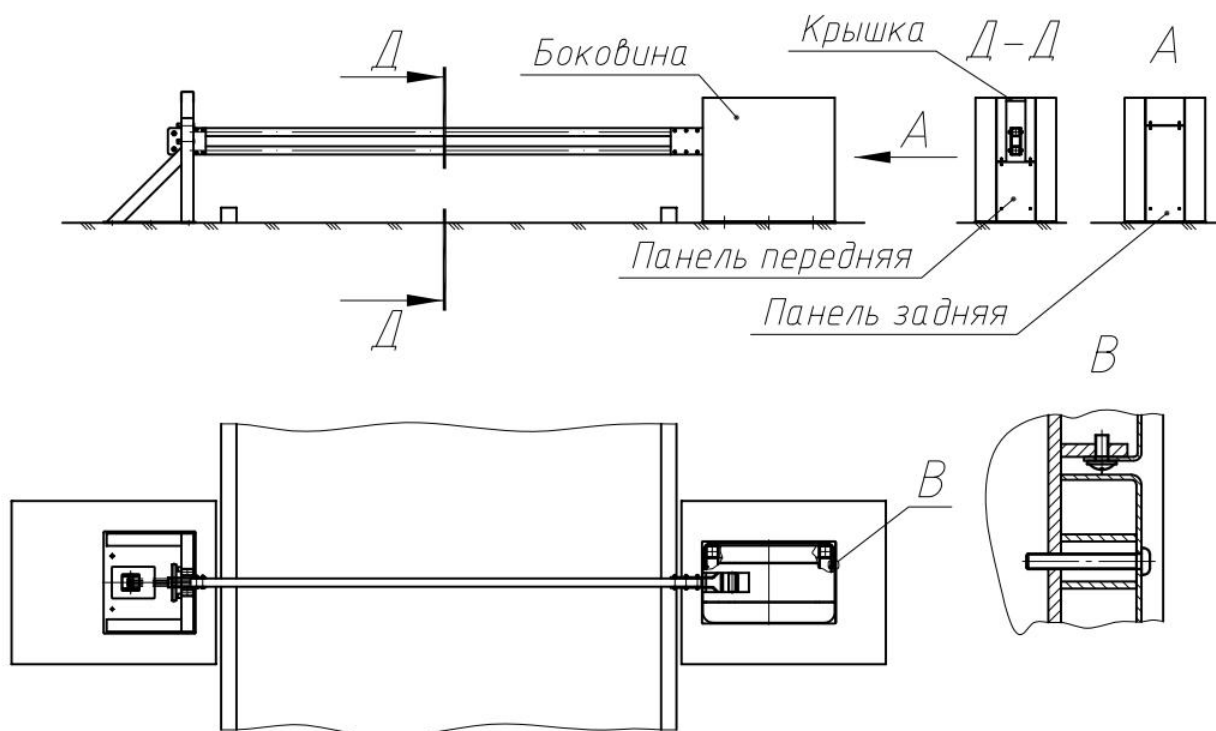
Рисунок 5.1

1.1.11 Свободные концы тросов, выходящие из стрелы, проложить до якоря (рис. 5.2) и закрепить за якорь при помощи зажимов DIN741 (рис. 5.3). Для каждого троса использовать по четыре зажима. Свободные концы тросов допускается подрезать. Для предотвращения трения тросов о подвижные части шлагбаума стянуть все ветви тросов стальной проволокой.



1.1.12 Проверить работоспособность шлагбаума. Стрела должна подниматься и опускаться плавно, без заеданий. При движении противовес не должен задевать тросы.


1.1.13 Установить с помощью винтов декоративные кожухи (рис. 6).



1.2 Перечень инструментов, необходимых при монтаже

Монтаж шлагбаума на фундамент:

- Рожковый ключ 30;

- 
- Рожковый ключ 24;
 - Строительный уровень;
 - Шестигранный торцевой ключ 4;
 - Отвертка с крестообразным шлицем PH - 2 x 100