

**Шлагбаум противотаранный**

**STOPUP**

**привод ручной**

**Общестроительный монтаж**

## 1. УСТАНОВКА

### 1.1 Подготовительные работы на месте установки и монтаж.

1.1.1 Произвести разметку в месте установки шлагбаума (рис.1). Размер L приведен в таблице №1.

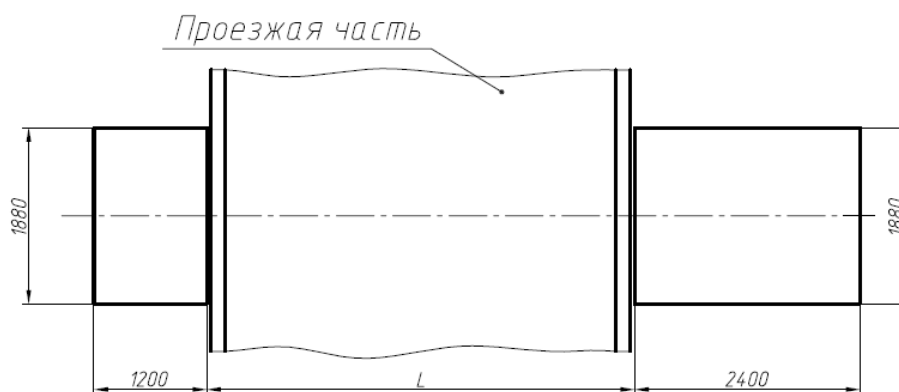
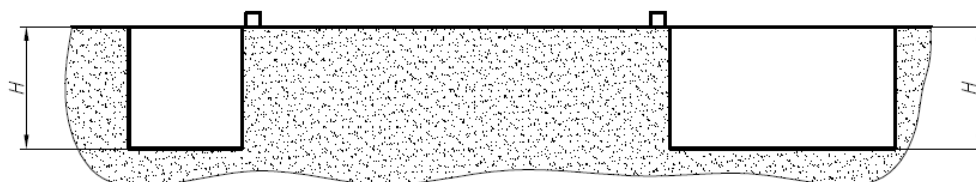


Рисунок 1

1.1.2 Произвести выемку грунта. Глубина котлована определяется по СНиП 2.02.01-83, но не менее 1500мм.

Таблица 1.

Шлагбаум	L, мм
3м	2280
3,5м	2780
4м	3280
4,5м	3780
5м	4280
5,5м	4780
6м	5280

1.1.3 На дне котлованов выполнить бетонное основание толщиной не менее 200мм для установки шлагбаума (рис. 2). Допускается применять фундаментные плиты для выставления шлагбаума. Расстояние от верхней плоскости основания до плоскости дорожного покрытия должно быть  $1060 \pm 20$  мм.

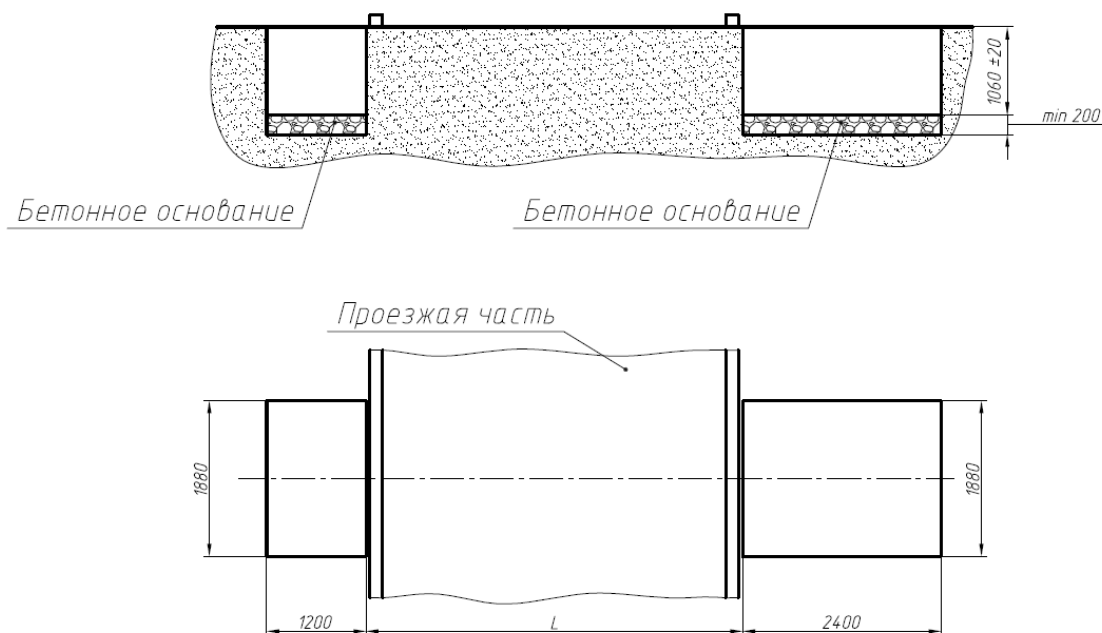


Рисунок 2

1.1.4 Установить арматурные прутки  $\varnothing 12-14$  мм в отверстия на стойке и тумбе (рис. 3) Использовать арматуру периодического профиля Класса не ниже А-III. Выполнить армирование свободного пространства фундамента с основой на получившийся каркас. Требования к армированию согласно СНиП 52-01-2003. Использовать арматуру периодического профиля Класса не ниже А-III  $\varnothing 12-14$  мм. Шаг арматуры не более 400 мм. Расстояние от арматурных стержней до края бетонирования должно быть в пределах 14-100 мм. Количество необходимой арматуры приведено в таблице 2:

Таблица 2.

Длина арматуры, мм	Кол-во, шт
1150	10
1700	18
2250	10

1.1.5 Установить тумбу и стойку в котлован. Выполнить регулировку тумбы при помощи регулируемых опор (рис. 4). Плоскость установки подшипниковых опор должна быть строго горизонтальна как по оси параллельной оси проезда, так и по оси перпендикулярной оси проезда. Расстояние от плоскости установки подшипниковых опор до уровня дорожного полотна должно быть не менее 894 мм.

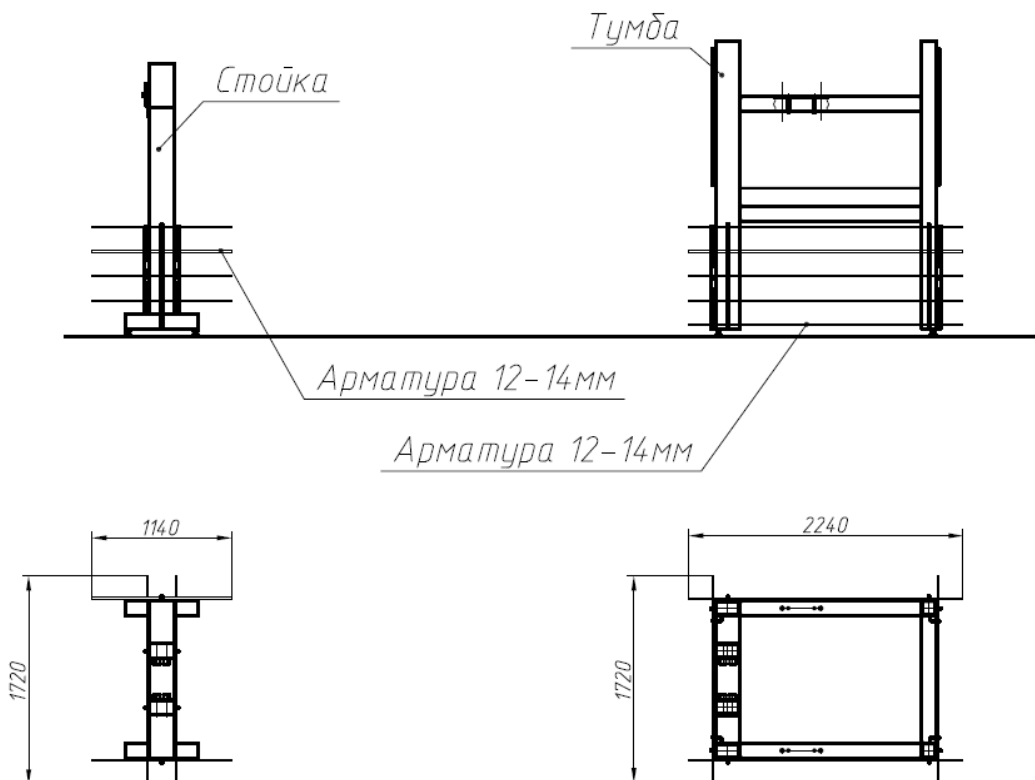


Рисунок 3

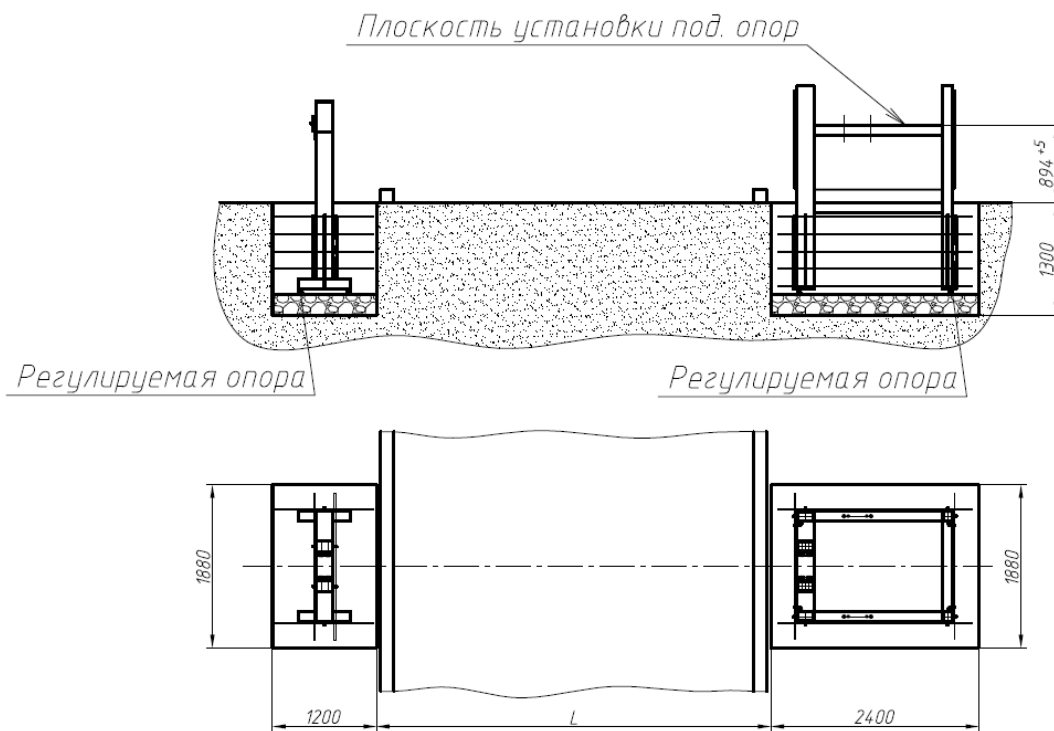


Рисунок 4

1.1.6 Установить на тумбу стрелу (рис. 5).

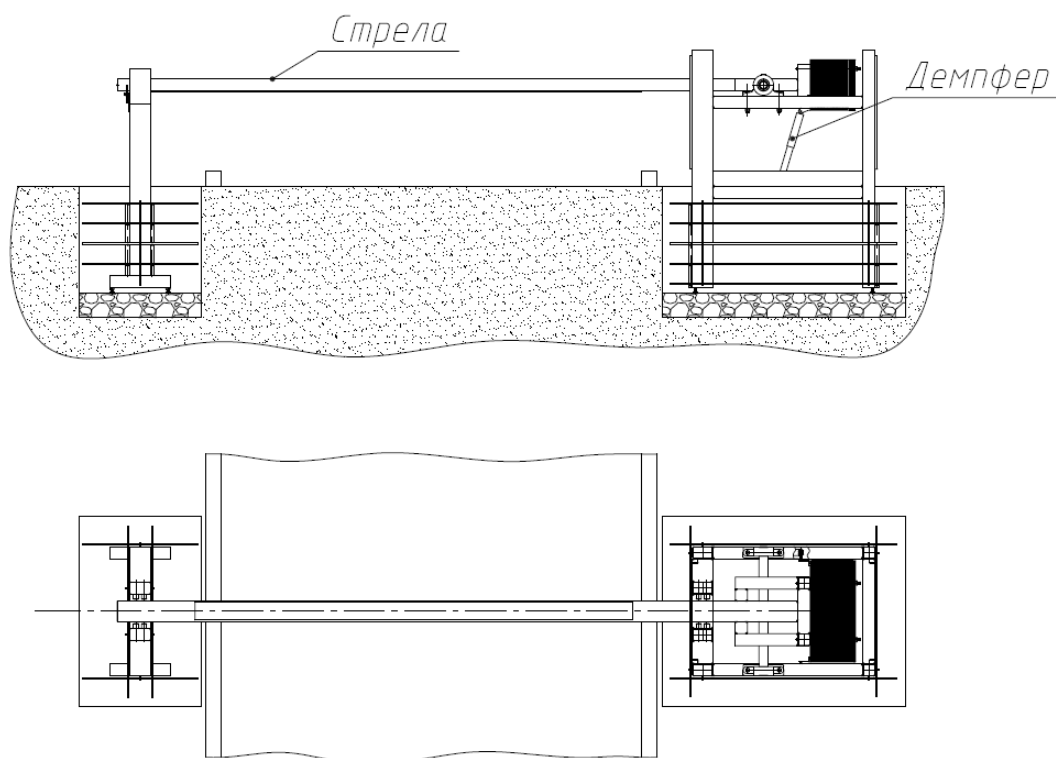


Рисунок 5

1.1.7 Выставить стойку таким образом, чтобы стрела была строго по оси симметрии стойки. При помощи регулируемых опор отрегулировать стойку по высоте, добившись горизонтального положения стрелы (стрела должна опираться на резиновую подушку, прикрепленную к стойке) (рис.6).

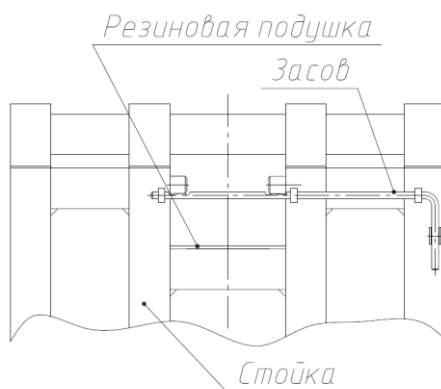


Рисунок 6

1.1.8 Установить демпфер (рис. 5).

1.1.9 Проверить работоспособность шлагбаума. Стрела должна подниматься и опускаться плавно, без заеданий.

1.1.10 Выполнить окончательную заливку бетона до уровня дорожного полотна. Марку бетона выбрать согласно СНиП 52-01-2003. Класс прочности не менее В25.

1.1.11 Установить с помощью винтов декоративные кожухи (рис. 7). Номенклатура декоративных кожухов приведена на рис. 8.

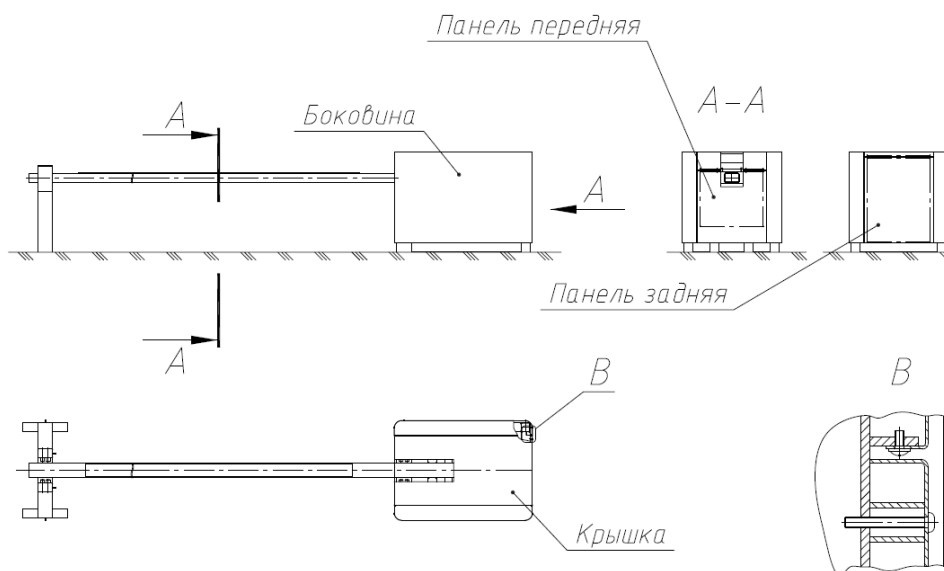


Рисунок 7

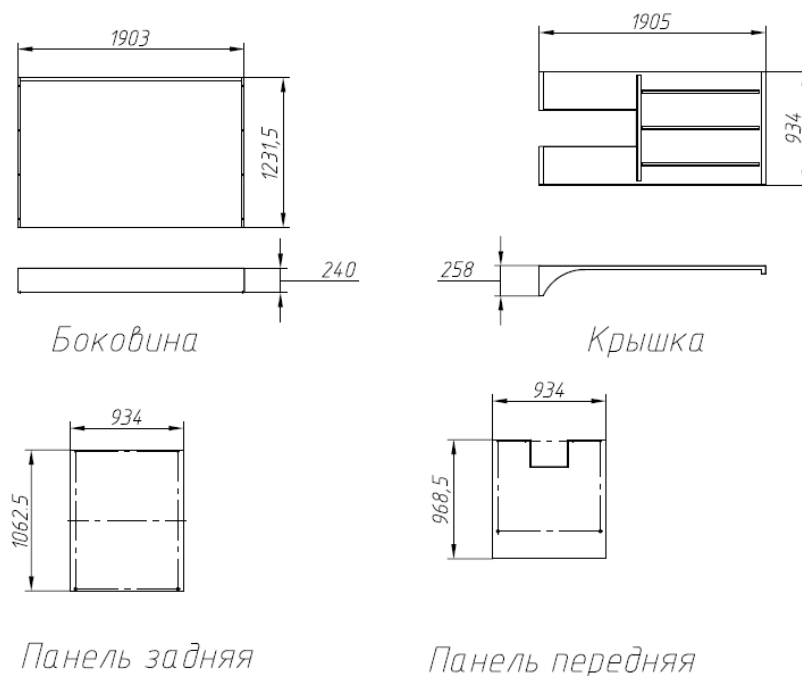


Рисунок 8

1.1.12 Эксплуатацию шлагбаума можно начинать только после затвердевания бетона.



## 1.2 Перечень инструментов, необходимых при монтаже

### Монтаж шлагбаума на фундамент:

- Рожковый ключ 36;
- Рожковый ключ 24;
- Рожковый ключ 17;
- Рожковый ключ 13;
- Строительный уровень;